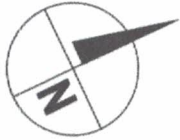


# Apartamenty Jastrzębia Góra

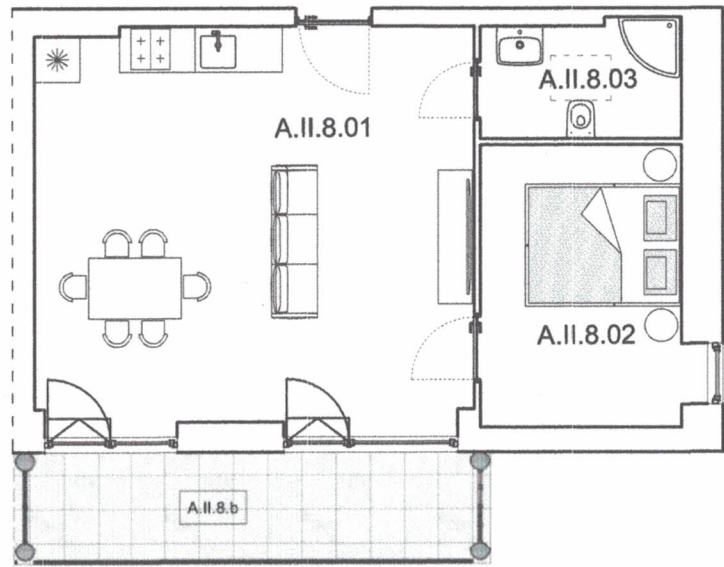
lokal nr 16

I piętro

pow. użytkowa 45,16 m<sup>2</sup>



0m 1m 2m 3m 4m



**tech. bud. Kazimierz Miłosz**

Uprawnienia budowlane do kierowania robotami  
budowlanymi bez ograniczeń

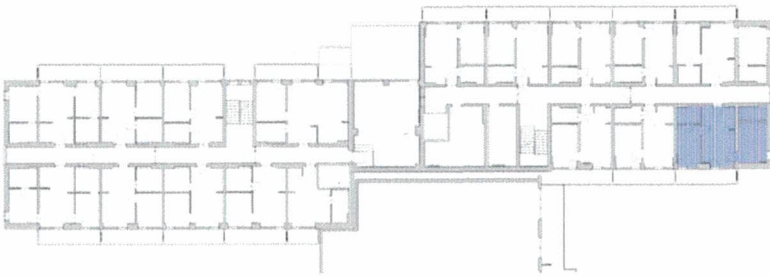
w specjalności konstrukcyjno-budowlanej

i do projektowania w specjalności architektonicznej

w ograniczonym zakresie

Nr ewid. ZGP III/630/53/78 • POM/BO/0982/03

schemat lokalizacji lokalu



zestawienie powierzchni

Nr	Nazwa	Pow. użytk. [m <sup>2</sup> ]
A.II.8.01	Salon z aneksem kuchennym	30,92
A.II.8.02	Sypialnia	10,17
A.II.8.03	Łazienka	4,07

Suma powierzchni		45,16
A.II.8.b	Balkon	9,08

wymiary i powierzchnie mogą  
zawierać margines błędów.

  
**Natura Resort**  
APARTMENTS

**BIURO SPRZEDAŻY**

adres. ul. Rozewska 44, Jastrzębia Góra

tel. 506 928 528

www [www.natura-resort.pl](http://www.natura-resort.pl)

