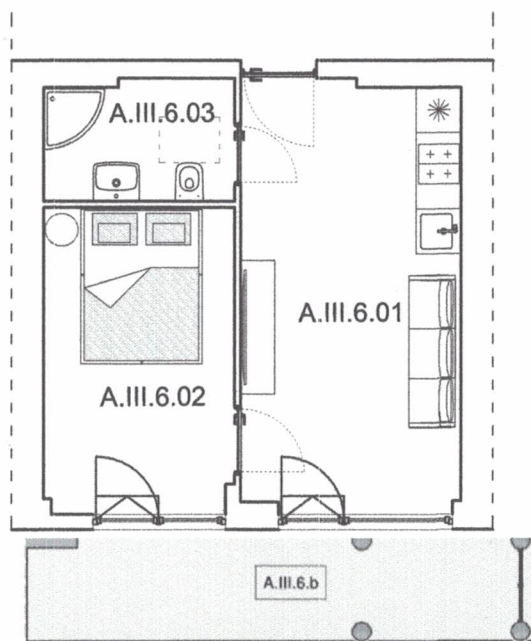


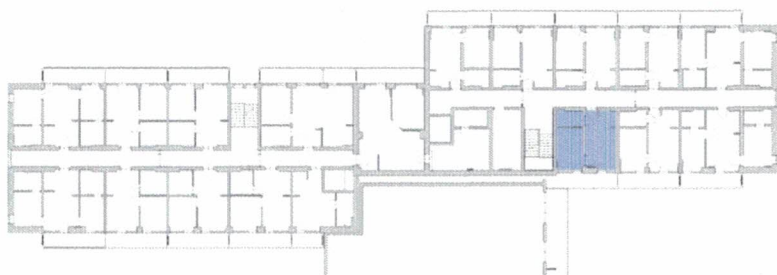
# Apartamenty Jastrzębia Góra

lokal nr 22  
II piętro  
pow. użytkowa 30,61 m<sup>2</sup>



**tech. bud. Kazimierz Miłosz**  
Uprawnienia budowlane do kierowania robotami  
budowlanymi bez ograniczeń  
w specjalności konstrukcyjno-budowlanej  
i do projektowania w specjalności architektonicznej  
w ograniczonym zakresie  
Nr ewid. ZGP III/630/53/78 • POM/BO/0982/08

schemat lokalizacji lokalu



zestawienie powierzchni

Nr	Nazwa	Pow. użyt. [m <sup>2</sup> ]
A.III.6.01	Salon z aneksem kuchennym	16,49
A.III.6.02	Sypialnia	10,16
A.III.6.03	Łazienka	3,96
	<b>Suma powierzchni</b>	<b>30,61</b>
A.III.6.b	Balkon	9,89

wymiary i powierzchnie mogą zawierać margines błęd.

**BIURO SPRZEDAŻY**

adres. ul. Rozewska 44, Jastrzębia Góra  
tel. 506 928 528  
www [www.natura-resort.pl](http://www.natura-resort.pl)

**Natura Resort**  
APARTMENTS

