

# Apartamenty Jastrzębia Góra

lokal nr 23

II piętro

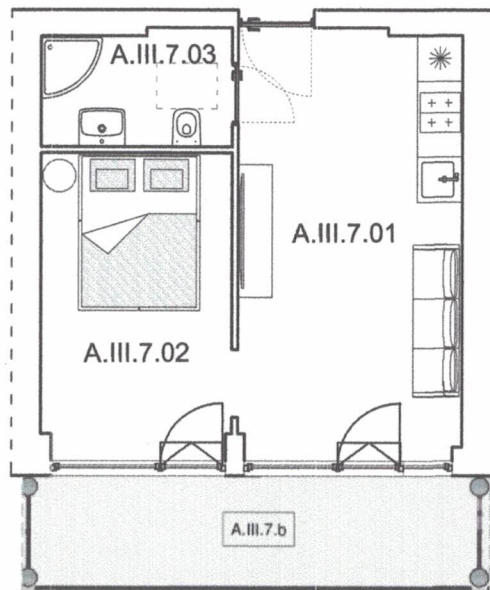
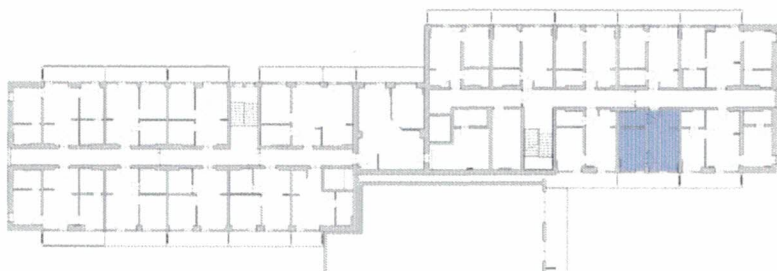
pow. użytkowa 30,76 m<sup>2</sup>



0m 1m 2m 3m 4m

**tech. bud. Kazimierz Miłoś**  
Uprawnienia budowlane do kierowania robotami  
budowlanymi bez ograniczeń  
w specjalności konstrukcyjno-budowlanej  
i do projektowania w specjalności architektonicznej  
w ograniczonym zakresie  
Nr ewid. ZGP III/630/53/78 • POM/BO/0982/03

schemat lokalizacji lokalu



zestawienie powierzchni

Nr	Nazwa	Pow. użyt. [m <sup>2</sup> ]
A.III.7.01	Salon z aneksem kuchennym	16,78
A.III.7.02	Sypialnia	10,18
A.III.7.03	Łazienka	3,8
	<b>Suma powierzchni</b>	<b>30,76</b>
A.III.7.b	Balkon	8,92

wymiary i powierzchnie mogą zawierać margines błędu.

## BIURO SPRZEDAŻY

adres. ul. Rozewska 44, Jastrzębia Góra

tel. 506 928 528

www [www.natura-resort.pl](http://www.natura-resort.pl)

  
**Natura Resort**  
APARTMENTS

