

# Apartamenty Jastrzębia Góra

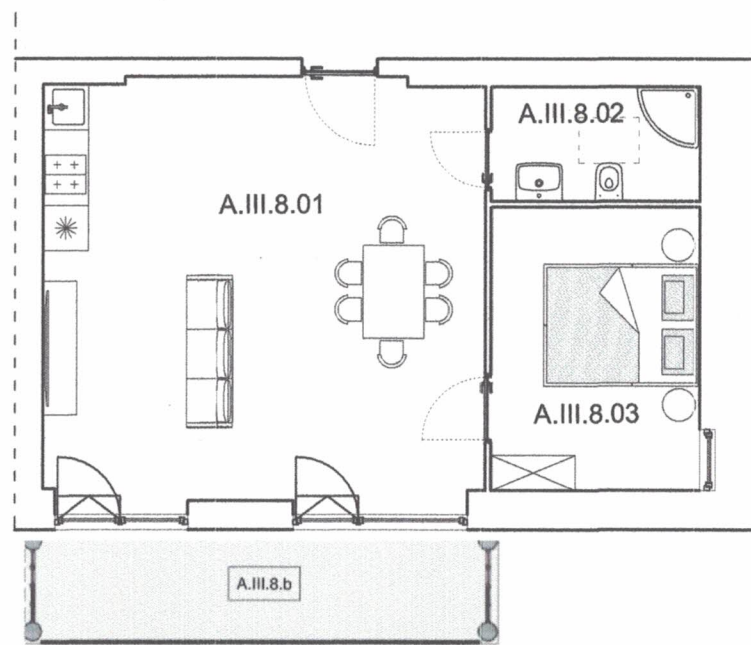
lokal nr 24

II piętro

pow. użytkowa 47,58 m<sup>2</sup>



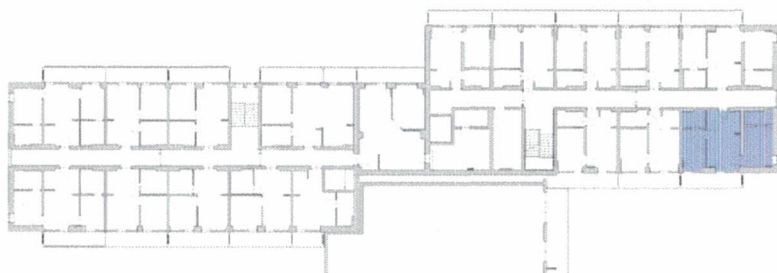
0m 1m 2m 3m 4m



**tech. bud. Kazimierz Miłosz**

Uprawnienia budowlane do kierowania robotami  
budowlanymi bez ograniczeń  
w specjalności konstrukcyjno-budowlanej  
i do projektowania w specjalności architektonicznej  
w ograniczonym zakresie  
Nr ewid. ZGP III/630/53/78 • POM/BO/0982/03

schemat lokalizacji lokalu



zestawienie powierzchni

Nr	Nazwa	Pow. użytk. [m <sup>2</sup> ]
A.III.8.01	Salon z aneksem kuchennym	33,15
A.III.8.02	Łazienka	4,15
A.III.8.03	Sypialnia	10,28

	Suma powierzchni	47,58
A.III.8.b	Balkon	9,08

wymiary i powierzchnie mogą  
zawierać margines błędów

## BIURO SPRZEDAŻY

adres. ul. Rozewska 44, Jastrzębia Góra

tel. 506 928 528

www [www.natura-resort.pl](http://www.natura-resort.pl)

# Natura Resort

APARTMENTS

