

# Apartamenty Jastrzębia Góra

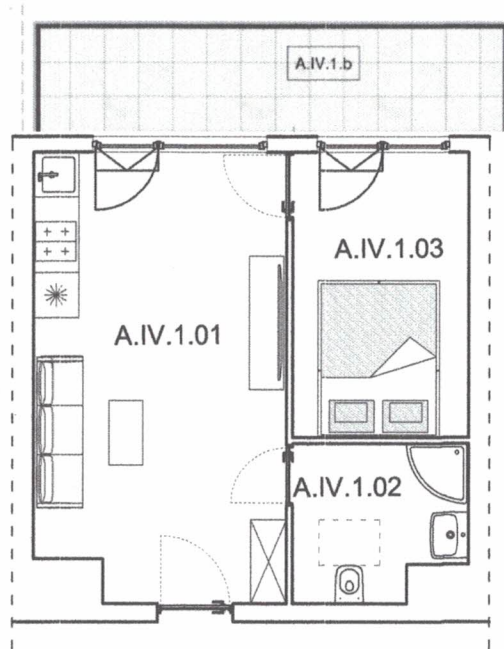
lokal nr 25  
poddasze  
pow. użytkowa 32,7 m<sup>2</sup>



0m 1m 2m 3m 4m

tech. bud. Kazimierz Miłoś

Uprawnienia budowlane do kierowania robotami budowlanymi bez ograniczeń w specjalności konstrukcyjno-budowlanej; i do projektowania w specjalności architektonicznej w ograniczonym zakresie  
Nr ewid. ZGP III/630/53/78 • POW/BO/095



schemat lokalizacji lokalu



zestawienie powierzchni

| Nr        | Nazwa                     | Pow. użytk. [m <sup>2</sup> ] |
|-----------|---------------------------|-------------------------------|
| A.IV.1.01 | Salon z aneksem kuchennym | 19,41                         |
| A.IV.1.02 | Łazienka                  | 4,51                          |
| A.IV.1.03 | Sypialnia                 | 8,78                          |
|           | Suma powierzchnia         | 32,7                          |
| A.IV.1.b  | Balkon                    | 9,31                          |

wymiary i powierzchnie mogą zawierać margines błędny.

## BIURO SPRZEDAŻY

adres. ul. Rozewska 44, Jastrzębia Góra

tel. 506 928 528

www [www.natura-resort.pl](http://www.natura-resort.pl)

## Natura Resort

APARTMENTS

