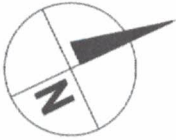


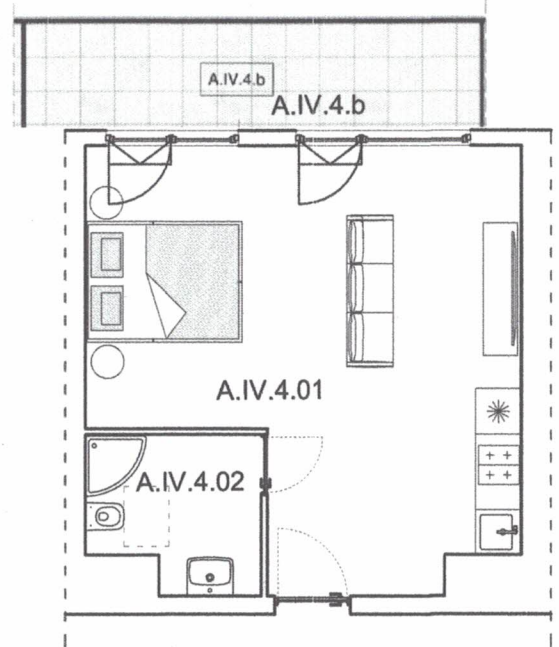
# Apartamenty Jastrzębia Góra

lokal nr 28  
poddasze  
pow. użytkowa 32,78 m<sup>2</sup>

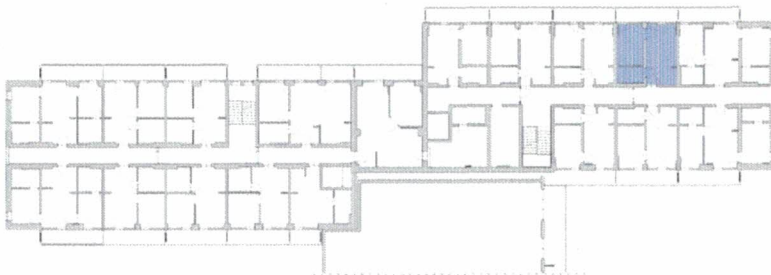


0m 1m 2m 3m 4m

**tech. bud. Kazimierz Miłośz**  
Uprawnienia budowlane do kierowania robotami  
budowlanymi bez ograniczeń  
w specjalności konstrukcyjno-budowlanej  
i do projektowania w specjalności architektonicznej  
w ograniczonym zakresie  
Nr ewid. ZGP III/630/53/78 • POM/BO/0982/03



schemat lokalizacji lokalu



zestawienie powierzchni

Nr	Nazwa	Pow. użytk. [m <sup>2</sup> ]
A.IV.4.01	Salon z aneksem kuchennym	28,34
A.IV.4.02	Łazienka	4,44
	<b>Suma powierzchni</b>	<b>32,78</b>
A.IV.4.b	Balkon	9,03

wymiary i powierzchnie mogą zawierać margines błędny.

  
**Natura Resort**  
APARTMENTS

## BIURO SPRZEDAŻY

adres. ul. Rozewska 44, Jastrzębia Góra  
tel. 506 928 528  
www [www.natura-resort.pl](http://www.natura-resort.pl)

