

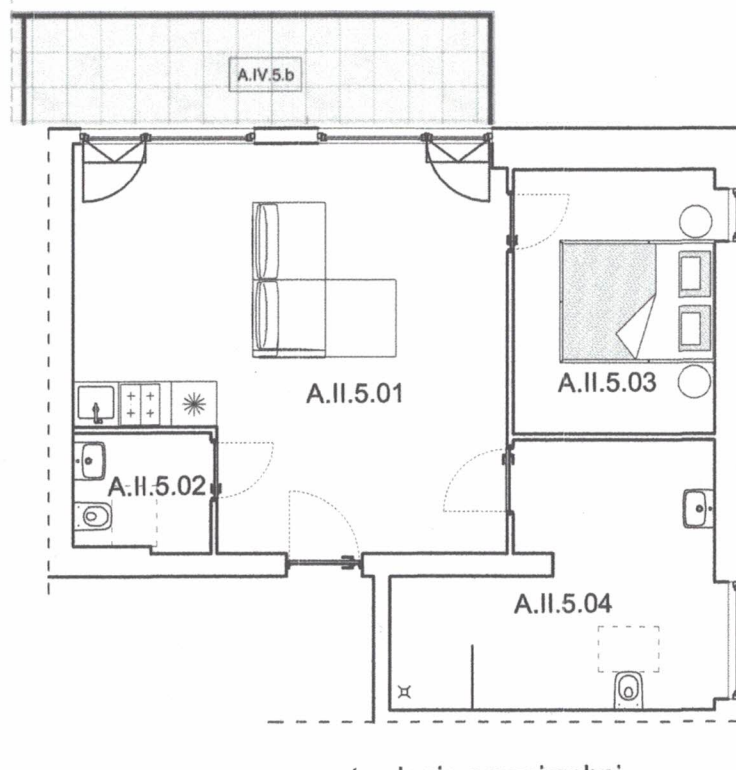
# Apartamenty Jastrzębia Góra

lokal nr 29  
poddasze  
pow. użytkowa 52,12 m<sup>2</sup>

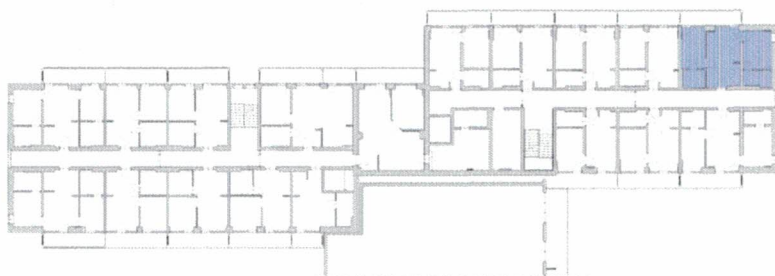


0m 1m 2m 3m 4m

**tech. bud. Kazimierz Mrosz**  
Uprawnienia budowlane do kierowania robotami  
budowlanymi bez ograniczeń  
w specjalności konstrukcyjno-budowlanej  
i do projektowania w specjalności architektonicznej  
w ograniczonym zakresie  
Nr ewid. ZGP III/630/53/78 • POM/BO/0982/0



schemat lokalizacji lokalu



zestawienie powierzchni

Nr	Nazwa	Pow. użytk. [m <sup>2</sup> ]
A.IV.5.01	Salon z aneksem kuchennym	27,8
A.IV.5.02	Łazienka	2,81
A.IV.5.03	Sypialnia	9,28
A.IV.5.04	Łazienka	12,23
	<b>Suma powierzchni</b>	<b>52,12</b>
A.IV.5.b	Balkon	52,12

wymiary i powierzchnie mogą  
zawierać margines błędów

## BIURO SPRZEDAŻY

adres. ul. Rozewska 44, Jastrzębia Góra  
tel. 506 928 528  
www [www.natura-resort.pl](http://www.natura-resort.pl)

**Natura Resort**  
APARTMENTS

