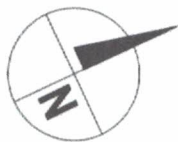


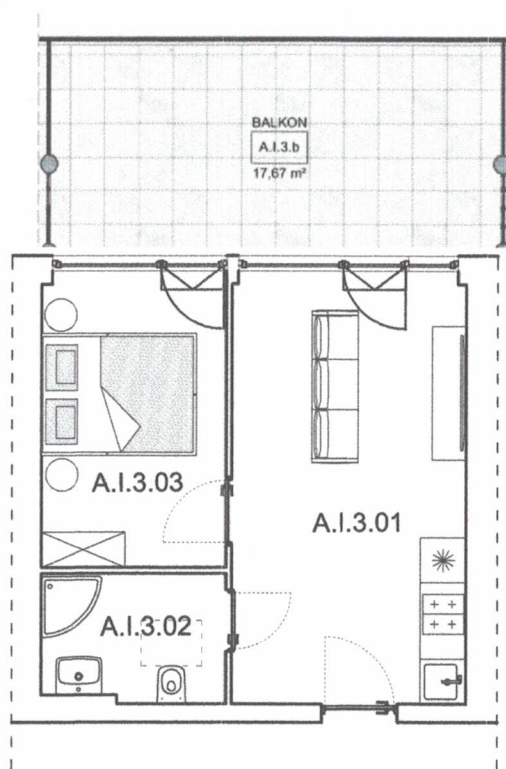
# Apartamenty Jastrzębia Góra

lokal nr 3  
parter  
pow. użytkowa 31,23 m<sup>2</sup>



0m 1m 2m 3m 4m

mgr inż. **bud. Kazimierz Miłośz**  
prawnienia budowlane do kierowania robotami  
budowlanymi bez ograniczeń  
w specjalności konstrukcyjno-budowlanej  
projektowania w specjalności architektonicznej  
w ograniczonym zakresie  
nid. ZGP III/630/53/78 • POM/BO/0982/03



schemat lokalizacji lokalu



zestawienie powierzchni

Nr	Nazwa	Pow. użytk. [m <sup>2</sup> ]
A.I.3.01	Salon z aneksem kuchennym	17,61
A.I.3.02	Łazienka	4,08
A.I.3.03	Sypialnia	9,54
	<b>Suma powierzchni</b>	<b>31,23</b>
A.I.3.b	Balkon	17,67

wymiary i powierzchnie mogą zawierać margines błędu.

## BIURO SPRZEDAŻY

adres. ul. Rozewska 44, Jastrzębia Góra

tel. 506 928 528

www [www.natura-resort.pl](http://www.natura-resort.pl)

  
**Natura Resort**  
APARTMENTS

