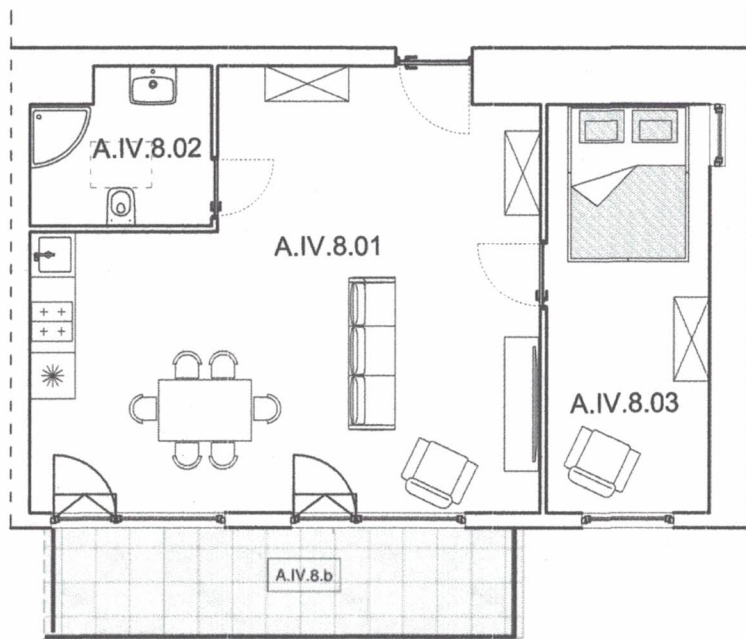


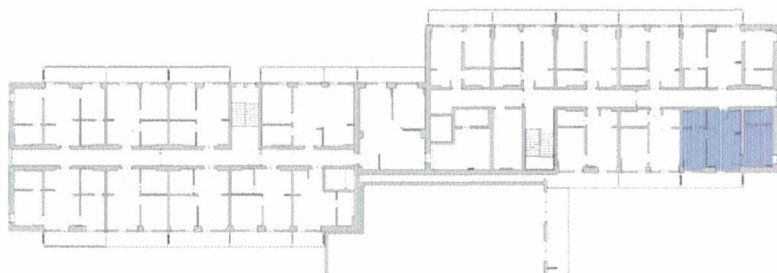
# Apartamenty Jastrzębia Góra

lokal nr 32  
poddasze  
pow. użytkowa 50,1 m<sup>2</sup>



0m 1m 2m 3m 4m  
**tech. bud. Kazimierz Miłosz**  
Uprawnienia budowlane do kierowania robotami  
budowlanymi bez ograniczeń  
w specjalności konstrukcyjno-budowlanej  
do projektowania w specjalności architektonicznej  
w ograniczonym zakresie  
Nr ewid. ZGP III/630/53/78 • POM/BO/0982/03

schemat lokalizacji lokalu



zestawienie powierzchni

Nr	Nazwa	Pow. użyt. [m <sup>2</sup> ]
A.IV.8.01	Salon z aneksem kuchennym	33,87
A.IV.8.02	Łazienka	4,64
A.IV.8.03	Sypialnia	11,59

	<b>Suma powierzchni</b>	<b>50,1</b>
A.II.8.b	Balkon	9,31

wymiary i powierzchnie mogą  
zawierać margines błęd.

## BIURO SPRZEDAŻY

adres. ul. Rozewska 44, Jastrzębia Góra

tel. 506 928 528

www [www.natura-resort.pl](http://www.natura-resort.pl)

  
**Natura Resort**  
APARTMENTS

